

# Praxisbeispiele für Optimierungspotentiale

## Übersicht der möglichen Einsparungen – 600 kW-Biogasanlage

(alle Angaben ohne Gewähr!)

Bereich	Einsparung
• Umstellung Voll-/Überschusseinspeisung	16.000 €/a
• Strombeschaffung	8.500 €/a
• Netznutzungsentgelte/LMM	7.260 €/a
• Blindstrom	3.000 €/a
• Trafoverluste	8.000 €/a
• Steuern und Abgaben	6.500 €/a
• Controlling	???
<b>Summe möglicher Einsparungen</b>	<b>xx.xxxx €/a</b>

Im Verhältnis zu den Umsatzerlösen sind die realisierbaren Einsparpotentiale gering. **Aber.....**

**Im Betriebsergebnis wird aus vermiedenen Kosten – Gewinn!**

Weitere Praxisbeispiele folgen...

# Praxisbeispiele für Optimierungspotentiale

## Optimierungen im Rahmen der Beschaffung

(alle Angaben ohne Gewähr!)

### EEX Terminmarkt (Phelix Future)



### Beispiel:

600kW<sub>el.</sub> BGA  
95% Verfügbarkeit  
8,5 % Eigenstrombedarf  
Differenz: 20 €/MWh

Ersparnis: 8.500 €

„...Drum prüfe wer sich ewig bindet...“

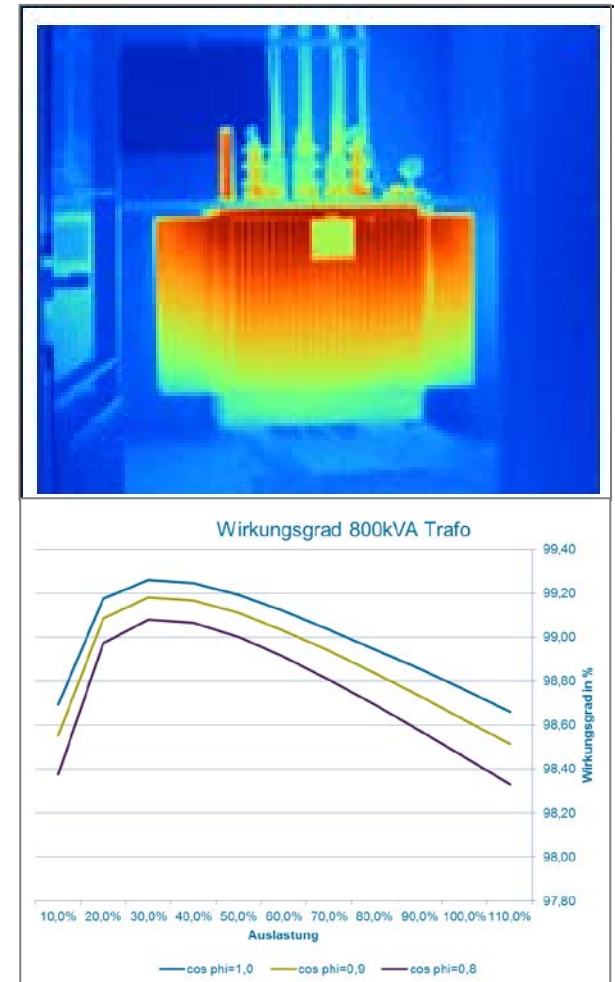
→ Hohes Einsparpotential bei alten, sich stillschweigend verlängerten Stromlieferverträgen

# Praxisbeispiele für Optimierungspotentiale

## Reduzierungen von Trafoverlusten

(alle Angaben ohne Gewähr!)

- Die Netzbetreiber ziehen oft pauschal 1-3% des in Niederspannung eingespeisten Stroms als Transformationsverlust ab.
- In der Praxis sind die Verluste meist deutlich geringer!
- Nach Prüfung der individuellen Trafo- und Leitungs-Daten können die realen Verluste berechnet und dem Netzbetreiber nachgewiesen werden
- **Ersparnis bei 600kWel: bis 8.000€ jährlich**



# Praxisbeispiele für Optimierungspotentiale

## Vermeidung von Blindstromkosten

(alle Angaben ohne Gewähr!)

- Wird durch induktive Verbraucher (bspw. Rührwerke) verursacht und vom Netzbetreiber berechnet.
- Nach Ursachenforschung können diese Zahlungen minimiert/eliminiert werden.
- Wird durch induktive Verbraucher verursacht und vom Netzbetreiber berechnet.  
→ Ursachenforschung erforderlich!
- Einsparpotential: 2.000 - 3.000,- € jährlich

